



# DOSSIER SCENIQUE



# théâtre de l'usine

## INFO DIVERSES

Nicolas Jappelle  
Direction

Contact technique : [technique@theatredelusine.net](mailto:technique@theatredelusine.net)

**Administration** : 01.30.37.84.57

**Billetterie** : 01.30.37.01.11

**Adresse du site** : Cie Hubert Jappelle  
Théâtre de l'Usine  
33 chemin d'Andrézy  
95610 Eragny-sur-Oise

**Site internet** : [www.theatredelusine.net](http://www.theatredelusine.net)



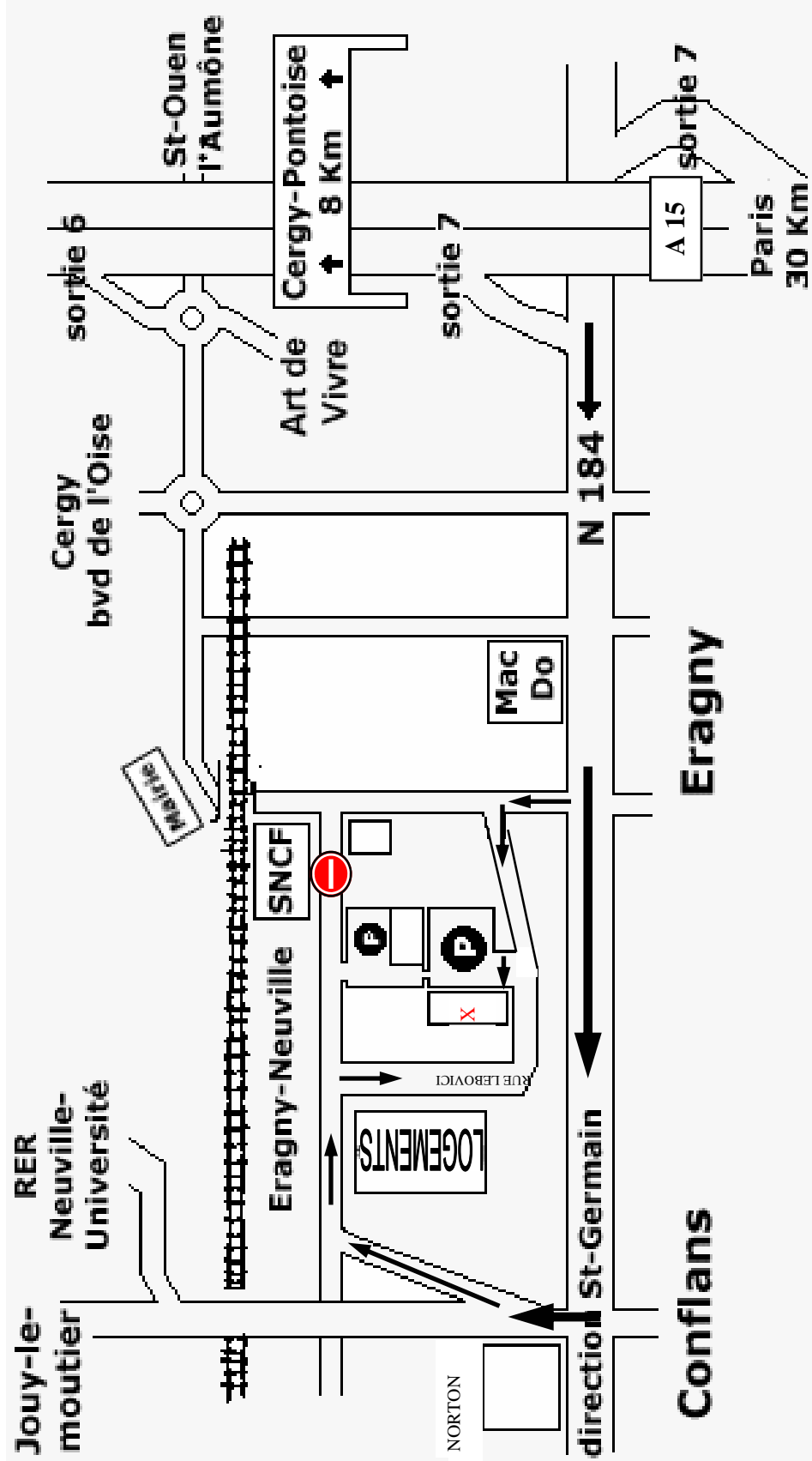
### **Accès Par l'Autoroute A15**

- Prendre la Sortie 7, Éragny sur Oise, direction Conflans / St Germain / Versailles (RN 184)
- Tourner au 1er feu à droite après le Mac Donald.
- Tourner à la 1ère à gauche (chemin d'Andrézy)
- A 300m sur la droite "Théâtre de l'Usine" (bâtiment en briques)



# théâtre de l'usine

## PLAN D'ACCÈS





# théâtre de l'usine

## FICHE TECHNIQUE

### I Descriptif technique du lieu

**GRILL FIXE** (toit en double pente, fait au centre)

8 Perches fixes Face / Lointain, H=5m sur les cotés et H=6,50m au centre  
7 Perches fixes Jardin / Cour suivant la forme du toit (2 en salle et 5 au plateau)

**PLATEAU 165m<sup>2</sup> (dalles Agglo 22mm)**

Ouverture 13,20m (mur à mur) / Profondeur 12,50m (du nez au mur du fond)

Ouverture 10,50m (allemande) / Profondeur 8,70m (du nez au fond noir)

Hauteur de 5m sur les cotés à 6,5m au centre

Moquette noire couvrant tout le plateau

### **MACHINERIE**

1 Patience d'avant-scène manuelle, ouverture 13,20m avec rideaux rouges

### **1 GRADIN FIXE**

198 fauteuils en trois parties séparées par deux escaliers latéraux. Accès PMR  
(12 sièges latéraux en bas de gradin régulièrement condamnés pour visibilité)

### **1 LOGE**

12 Postes de maquillage lumineux / miroir en pied / wc + 2 lavabos et  
douche PMR + Machine à laver + sèche-linge + table et fer à repasser

Réfrigérateur

### **ACCES DECOR**

Sur le plateau, coté cour dimension 3m X 3m.

### **ATELIER DE CONSTRUCTION & MAGASIN DECORS ET COSTUMES**

(en arrière-scène)

Outillage + matériau : bois, métal, peinture...

5 Fly-case costumes + malles d'accessoires + mobilier divers

**REGIE SON ET LUMIERE** avec fenêtre coulissante

Possibilité de régie en salle en condamnant des sièges (6 au minimum)



# théâtre de l'usine

## FICHE TECHNIQUE

### II Le Matériel d'Éclairage 20m<sup>3</sup>

#### A) Les Projecteurs :

- 8 PC CREMER 1000W
- 12 PC ADB C101 1000W
- 10 PC SCENILUX 650W
- 12 Martelés ADB A56 650W
- 20 Découpes 614S R.JULIAT 1000W
- 20 PAR 64 Octogonaux 1000W lot de lampes 110V ou 220V
- 6 PAR 56 300W
- 4 Fresnel ADB F201, 2000W
- 3 BT 250 CREMER
- 6 MICKEY 250W/110V ENH (dichroïque)
- 14 Mini Découpes 14V/90W EPX (dichroïque)

#### B) Les Gradateurs :

- 36X3kW LIVE 12-3D RVE
  - 12X3kW DIGITOUR V R.JULIAT
- = 48 gradateurs de 3kW au local gradateurs.**

+ 12X3kW PUSSY IV R.JULIAT au plateau

#### C) Les Consoles :

- CANTOR ADB Jeu à mémoires 48 circuits / DMX 512.

#### D) La Puissance :

- 100A local gradateurs + 63A au plateau .

**Au total : 66kVA pour tout le bâtiment**



# théâtre de l'usine

## FICHE TECHNIQUE

### III Le Matériel Son 12m<sup>3</sup>

14 Fly-case 19' + 6 caisses HP + 2 Fly-case roulant + câblage

#### A) Les sources :

- 1 Lecteur/Enregistreur Mini-Disc TASCAM MD-301, 1 Fly-case.
- 1 Lecteur/Enregistreur Mini-Disc TASCAM MD-350, 1 Fly-case avec CD.
- 1 Lecteur CD Philips CD723 (pas d'auto pause)
- 1 Lecteur/Enregistreur DAT TASCAM DA 45-HR, 1 Fly-case.

#### B) Les Microphones :

- 2 C451 AKG + CK1 Cardioïde
- 2 TLM 103 Cardio Neumann
- 4 KM 184 Cardio Neumann
- 2 KM 183 Omni Neumann
- 2 SM58 SHURE
- 4 boîtes de direct

#### C) Les Tables de Mixage :

- SOUNDCRAFT DELTA DLX 8/4/2 + 6 Aux, 1 Fly-case.
- YAMAHA 01V96 v2 + option 4 sorties XLR (10 en tout), 1 Fly-case.

#### D) Le Traitement :

- 1 Égaliseur SCV Stéréo 2X31 Bandes, 1 Fly-case.
- 2 Préampli micro Avalon VT 737-SP (mono / lampes), 1 Fly-case.

#### E) La Diffusion :

- 10 Enceintes A2T SC2828 (HP co-axial, 2006), 4 caisses.
- 2 Sub A2T CG55.
- 2 AMPLI DIGAM LD1404. stéréo
- 2 AMPLI DIGAM LD 2804 (4 canaux), 1 Fly-case.

#### F) M.A.O. :

- 1 carte son MOTU 896HD, 1 Fly-case.
- 1 carte son M-AUDIO profire 2626 + protools



# théâtre de l'usine

## FICHE TECHNIQUE

### IV Les Tentures de Scène 12m<sup>3</sup> (16 cantines 100L)

#### A) Les Velours Noirs :

- 8 Rideaux H 4,95m / L 2,20m. 2 lès
- 2 Rideaux H 5m / L 3,30m. 3 lès
- 2 Rideaux H 4,95m / L 5,50m. 5 lès
- 2 Rideaux H 4m / L 3,30m. 3 lès
- 2 Demi-fond + 2 demies frises (cadre) découpés à la forme du toit
- 4 Frises L 11m / H 80/120/160/200
- 1 Frise L 5m / H 220

#### B) Les Rideaux Rouges :

- 2 Rideaux H 5m / L 9m (satin, rideau d'avant-scène)
- 2 Rideaux H 4,90m / L 5,50m (satin)
- 1 Frise L 8m + 18m / H 0,60m (satin, manteau)
- 1 Frise Bordeaux H 2,50m / L 6m

#### C) Le Cyclo :

- Tissu Bleu Ciel H 5m / L 7,20m

#### D) Vélum écru :

- 10x5m
- 8x5m

### V La Structure 10m<sup>3</sup>

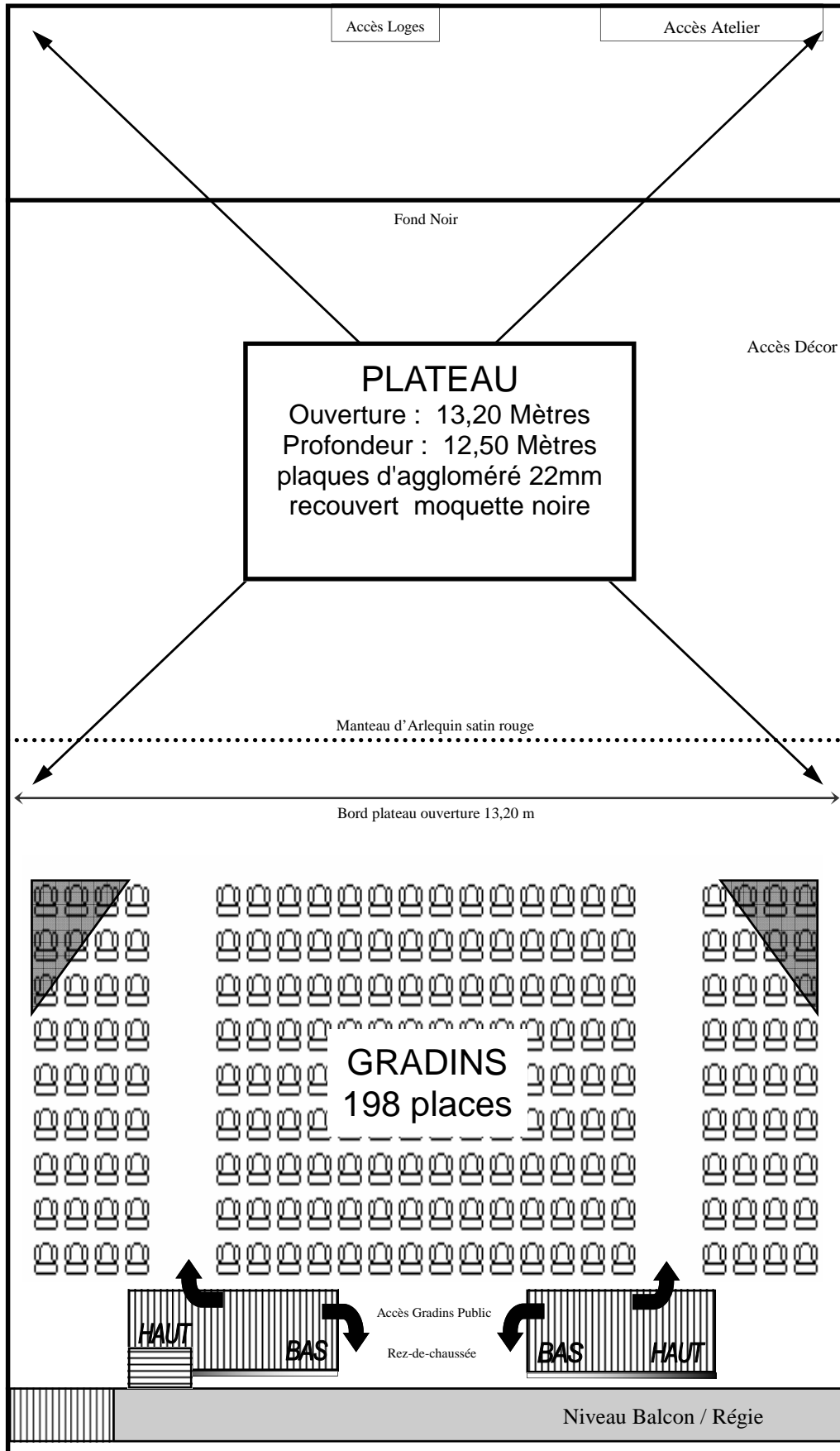
- 22,50m de pont aluminium de 290 MobilTech avec correction de flèche
- 37m de pont aluminium carré SZ 290 ASD + angles et embases lourdes
- 2 pieds MobilTech ALP 3, H=4,70m / 150Kg.
- 2 pieds MobilTech SP2TA, H=4,10m / 90Kg, 1 caisse longue.
- 2 pieds ASD ALT270, H=2,70m / 60Kg, 1 caisse longue.

### VI Les Accessoires 8m<sup>3</sup>

- 6 Pupitres Manhasset (+ 4 lampes doubles pour pupitre), 1 Fly-case.
- 6 Pieds de Projecteur R.JULIAT
- 4 Pieds de Pendrillons (h:4m)
- Lot de gueuses 6/12/18 Kg



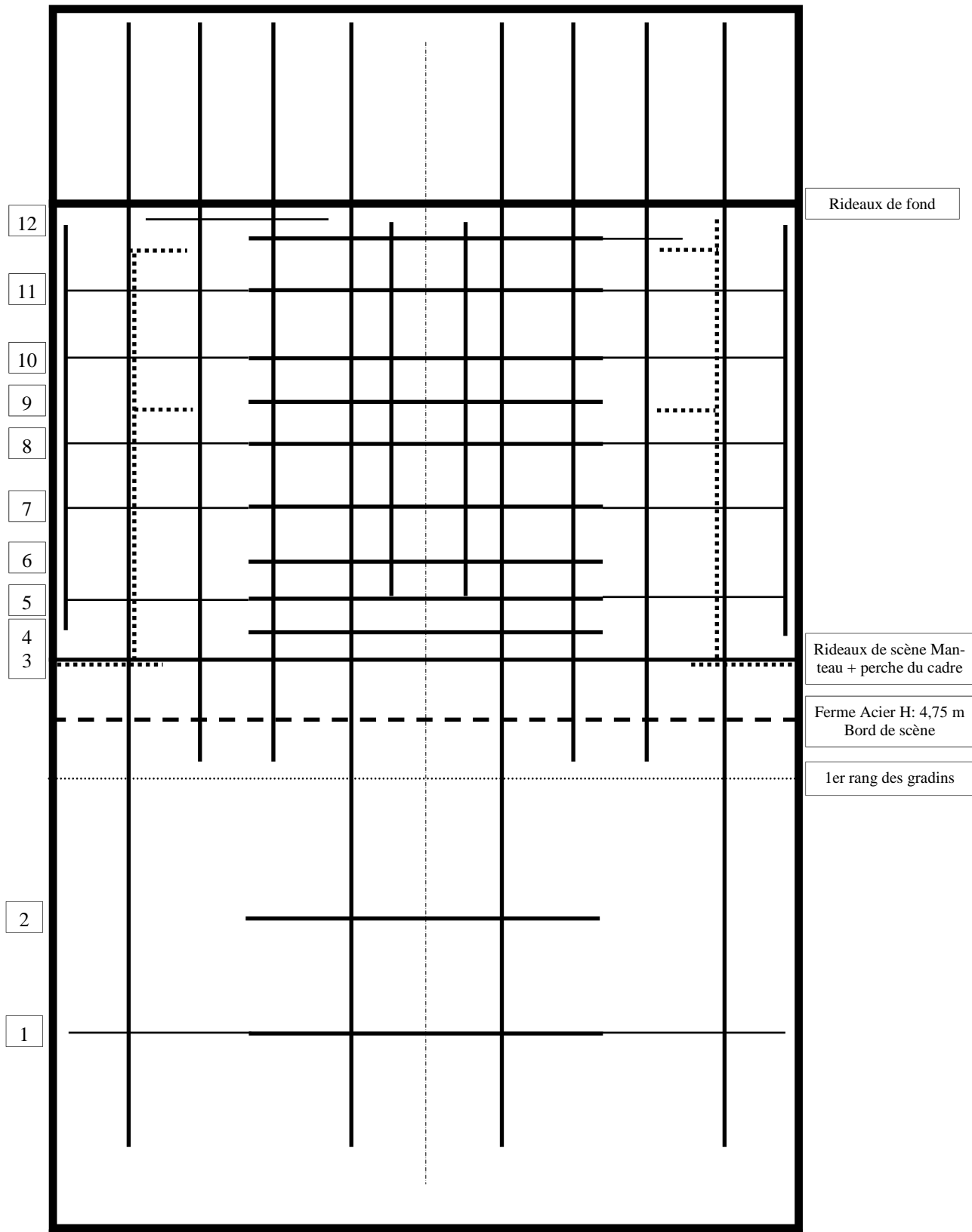
# théâtre de l'usine





# GRILL TECHNIQUE

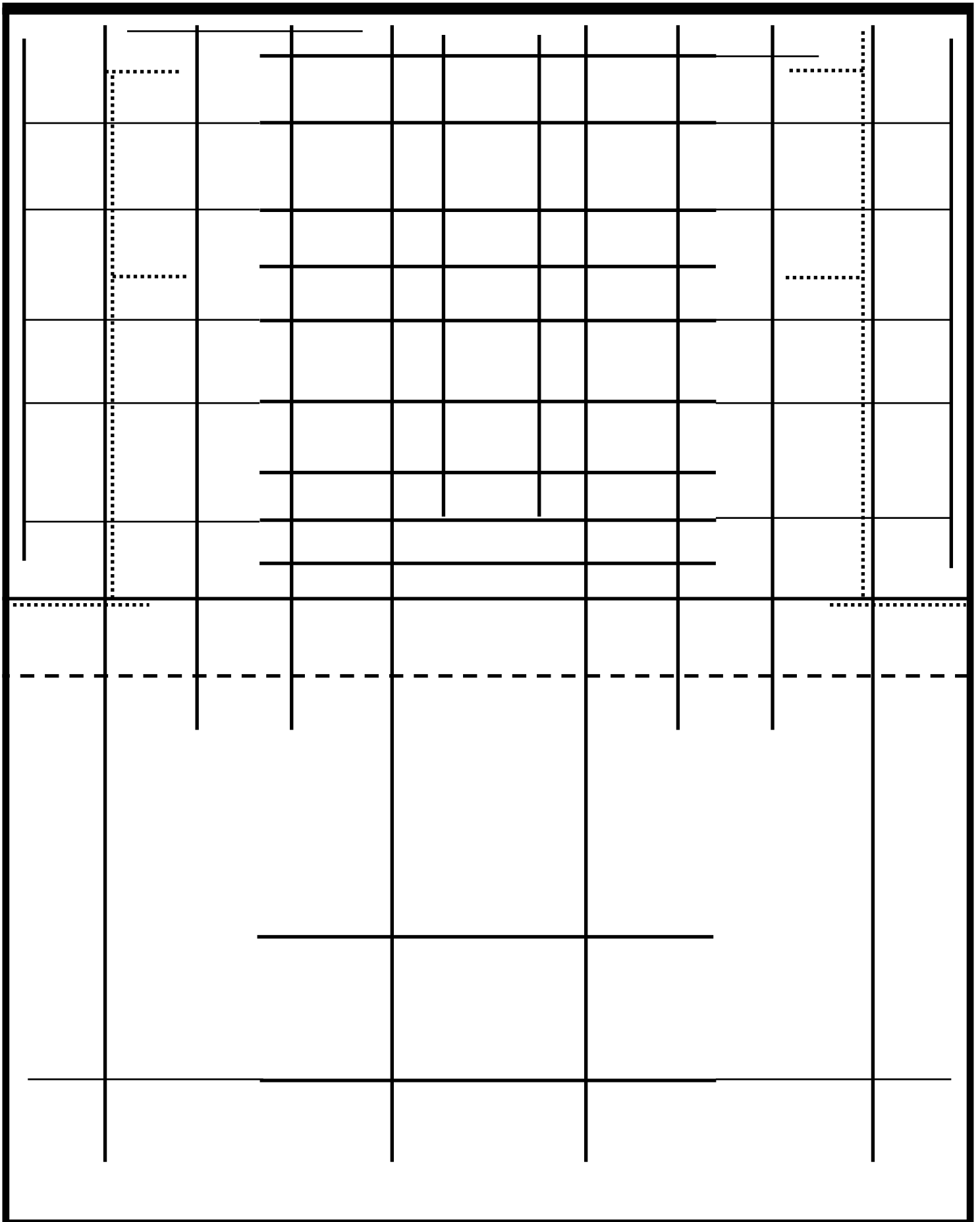
## théâtre de l'usine



- ..... Pendrillons
- Murs en Placo
- Perche horiz.
- Perche inclinée

Échelle : 1/100

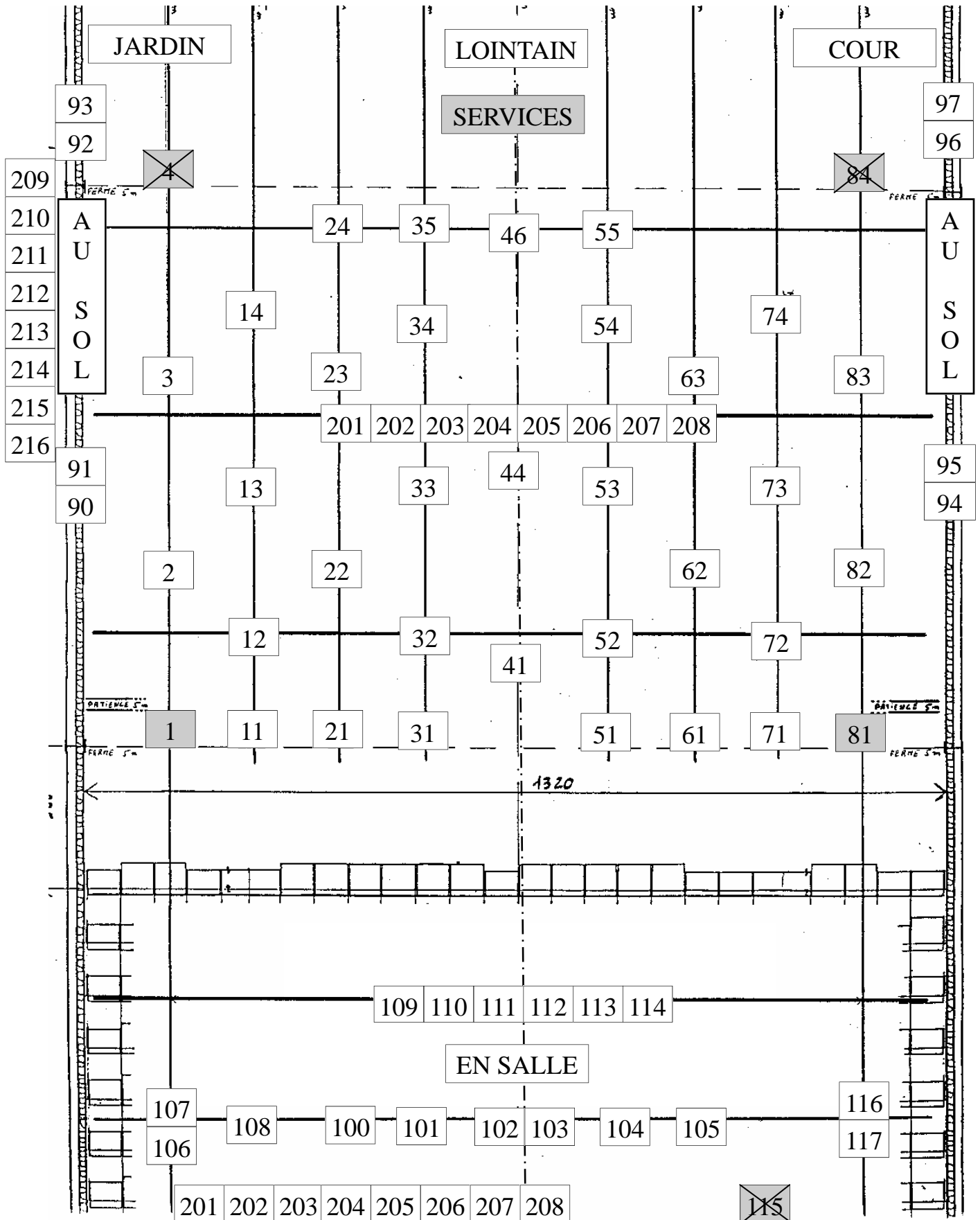
# GRILL DU THEATRE DE L'USINE





# théâtre de l'usine

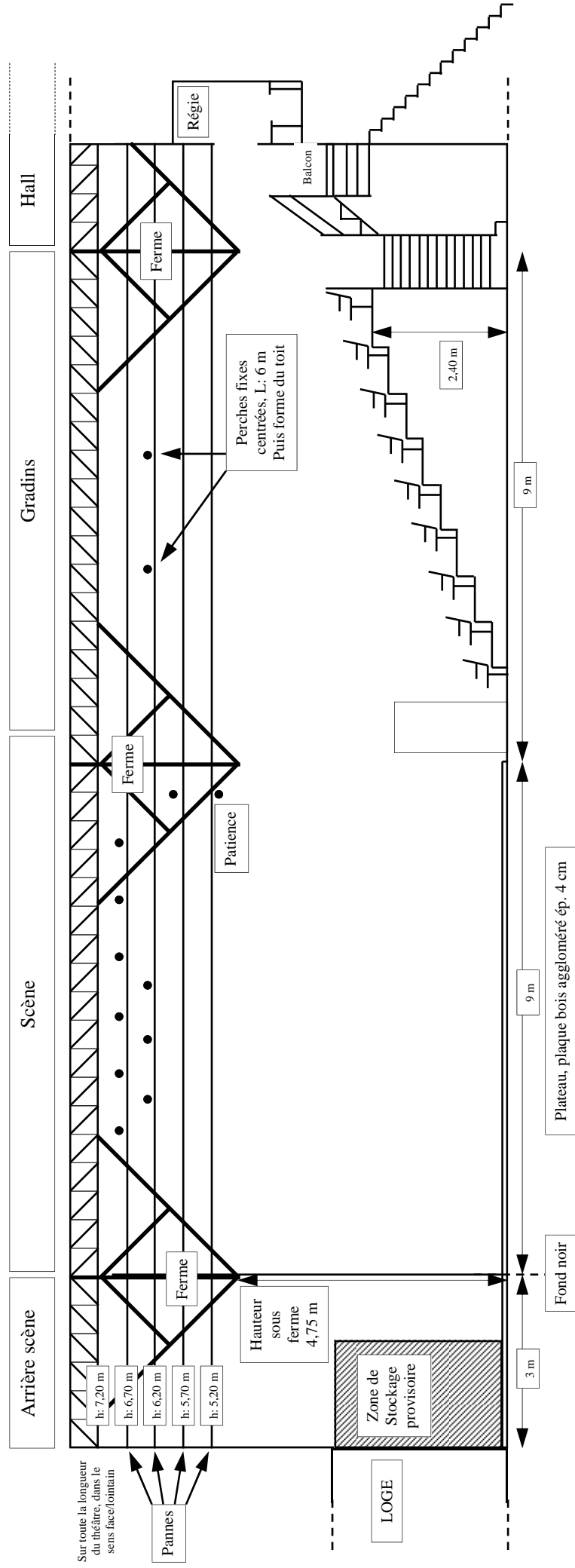
## PLAN DE REPARTITION DES LIGNES





# théâtre de l'usine

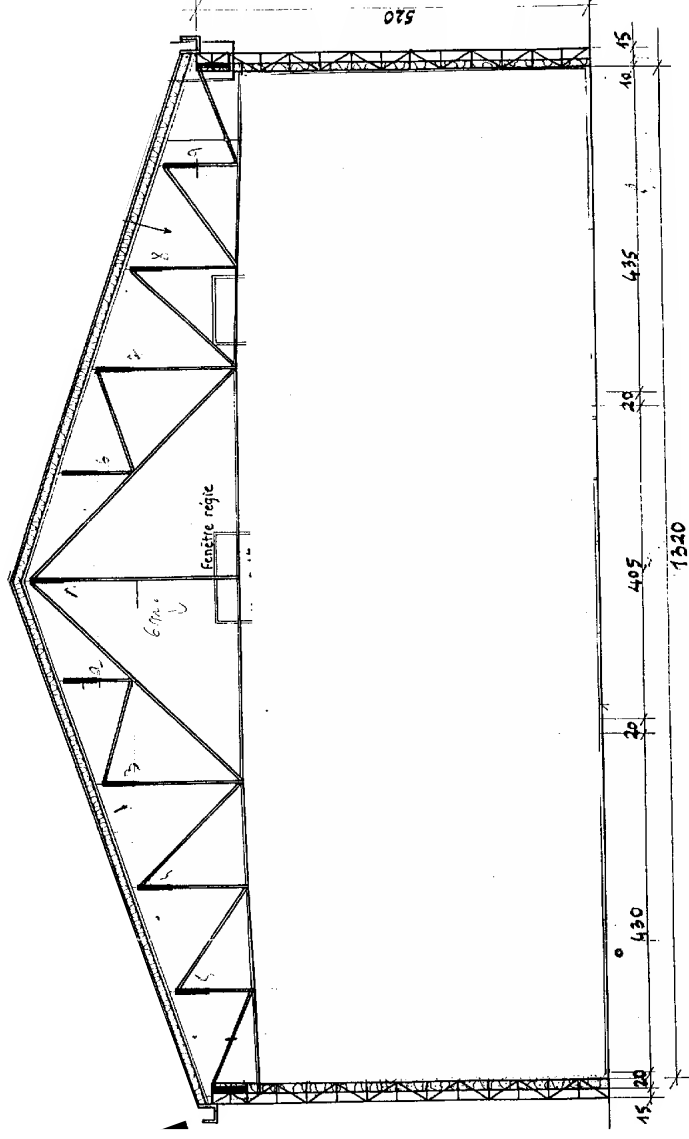
## PLAN EN COUPE LONGITUDINALE





# théâtre de l'usine

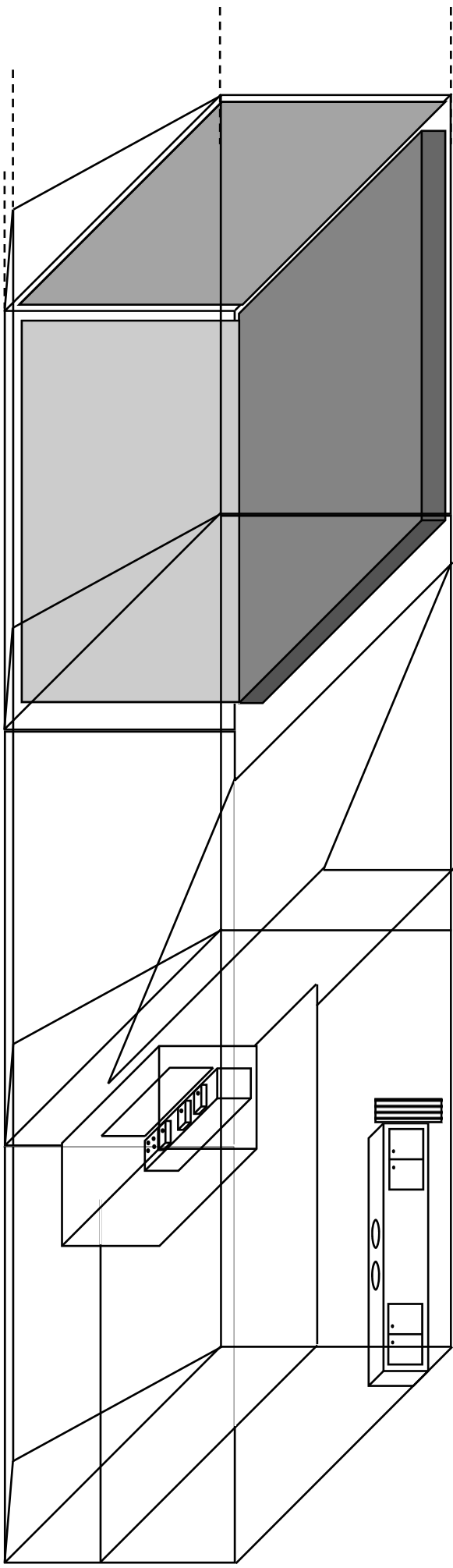
## PLAN EN COUPE TRANSVERSALE





# théâtre de l'usine

## VU 3D DU BATIMENT



PLATEAU

GRADINS

HALL D'ACCUEIL

